

INSTALLATION DER CHIPKARTENTREIBER UNTER WINDOWS

HARDWARE-VORAUSSETZUNGEN

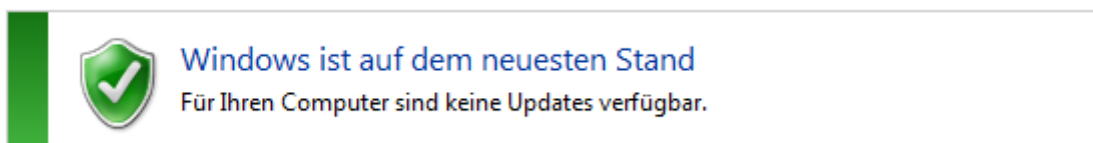
- PC mit installiertem Smartcard-Leser
- Eine Chipkarte, die ab Wintersemester 2009/2010 ausgestellt wurde. Ältere Chipkarten müssen kostenlos getauscht werden. Wenden Sie sich bitte innerhalb der Öffnungszeiten an das [Studierendensekretariat](#).

Hinweise:

- Wir empfehlen die Chipkartenlesegeräte SCR3310 und ACS ACR 38. Das ACS-Chipkartenlesegerät können Sie am [Infopoint im Foyer der Universitätsverwaltung](#) für 20 Euro käuflich erwerben. Die Database funktioniert auch mit anderen Chipkartenlesegeräten. Wir können jedoch nur für die genannten Chipkartenlesegeräte Support leisten.
- Bitte verwenden Sie für die Research School Database die Browser Internet Explorer, Chrome oder Safari in der jeweils aktuellsten Version. Vermeiden Sie die Nutzung von Firefox. Für Firefox können wir keinen Support leisten.

SCHRITT 1: AKTUELLES BETRIEBSSYSTEM

Voraussetzung für die Installation der Chipkartentreiber ist ein aktuelles Betriebssystem. Sie können Windows überprüfen, indem Sie "Systemsteuerung - Windows Update" aufrufen:



SCHRITT 2: INSTALLATION DER CHIPKARTENTREIBER

Laden Sie die Chipkartentreiber herunter:

<https://web-rubicon.ruhr-uni-bochum.de/rubicon/download/rubcard.html>

Falls Sie nicht wissen, ob Sie ein 32-bit- oder ein 64-bit-System haben, können Sie es so herausfinden:

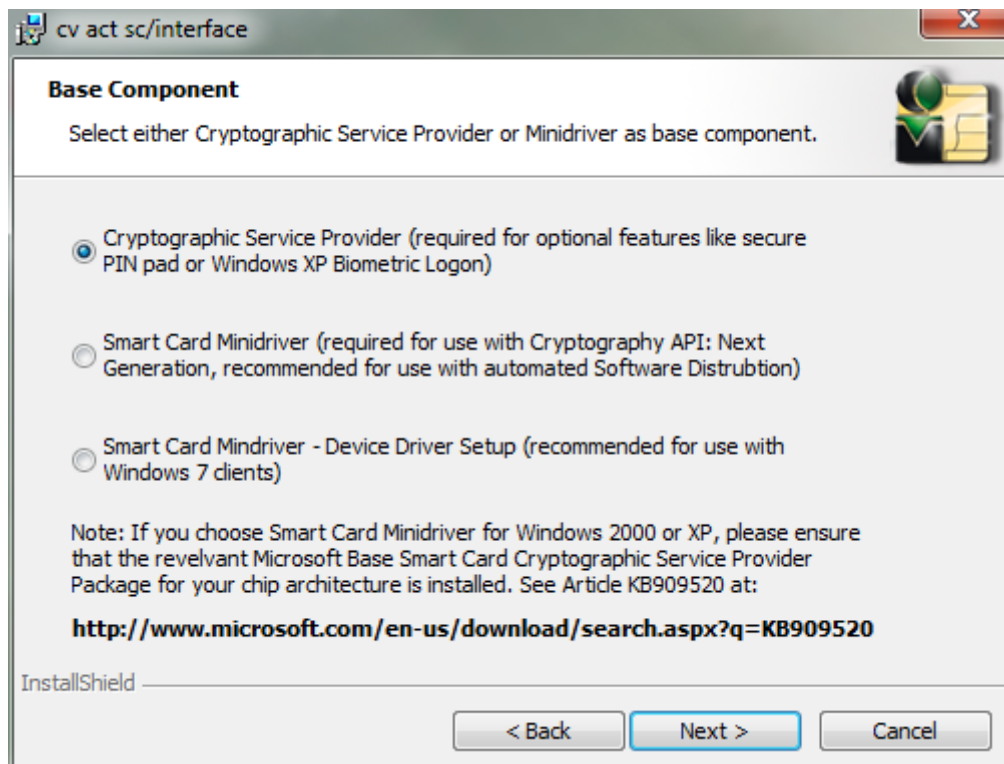
Öffnen Sie in der Systemsteuerung das Menü „System“. Dort wird Ihnen Ihr Systemtyp angezeigt (Hinweis: Unter Windows XP wird der Systemtyp „32-bit“ als „Windows XP“ angezeigt.)

Die Software wird im ZIP Format gespeichert. Sie müssen das ZIP Archiv zunächst an einem Speicherort Ihrer Wahl entpacken, bevor Sie die Installationsroutine ausführen können.

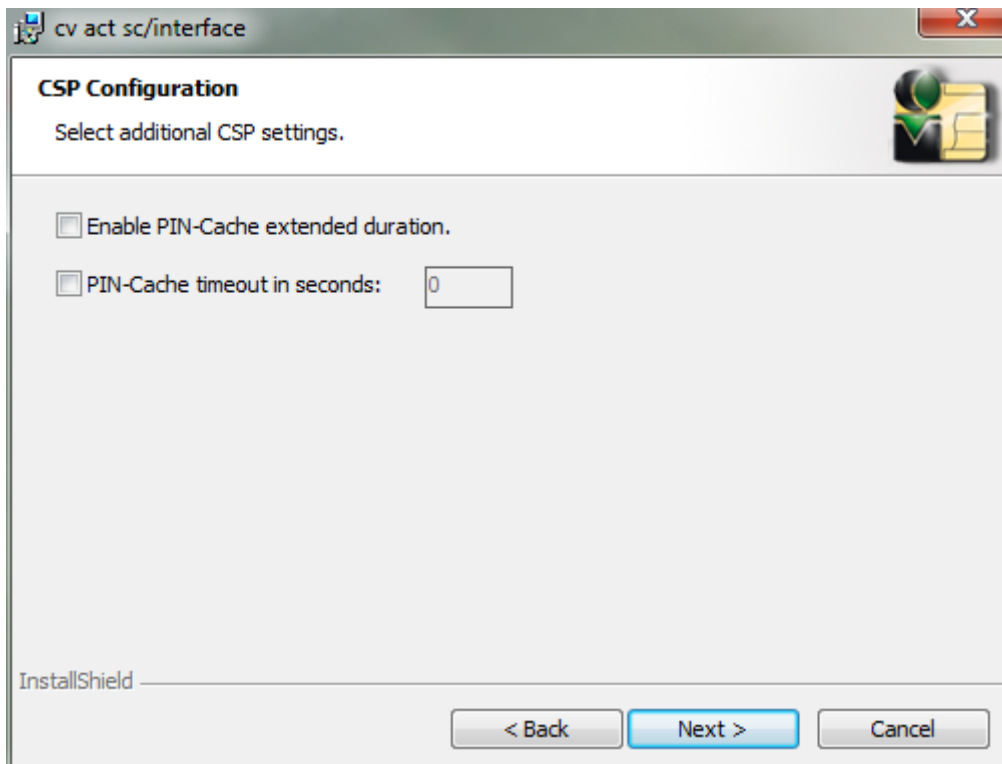
1033.mst	19.12.2013 16:51	MST-Datei
1036.mst	19.12.2013 16:51	MST-Datei
1040.mst	19.12.2013 16:51	MST-Datei
1046.mst	19.12.2013 16:51	MST-Datei
cv_act_scinterface.msi	19.12.2013 17:12	Windows Installer...
setup.exe	19.12.2013 16:48	Anwendung
Setup.ini	19.12.2013 16:48	Konfigurationsein...

Installieren Sie die Treiber durch einen Doppelklick auf die Datei "setup.exe" und folgen Sie den Schritten der Installation mit den vorgegebenen Einstellungen.

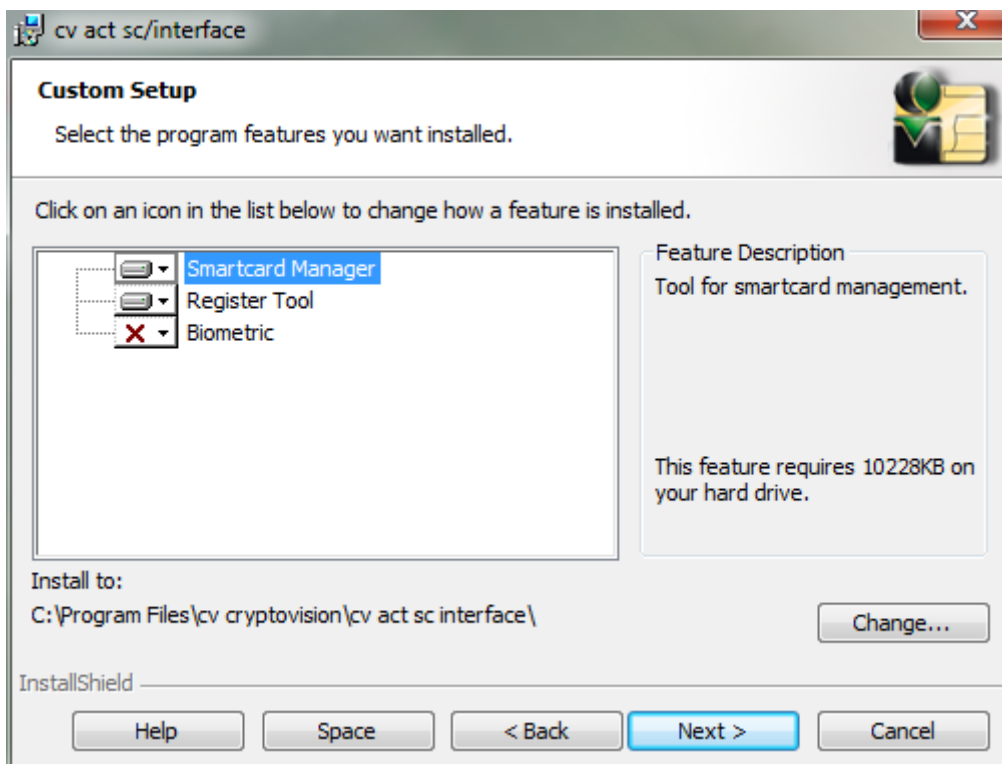
Wählen Sie als Basiskomponente "Cryptographic Service Provider" aus:



Unter CSP Configuration brauchen Sie nichts auszuwählen:

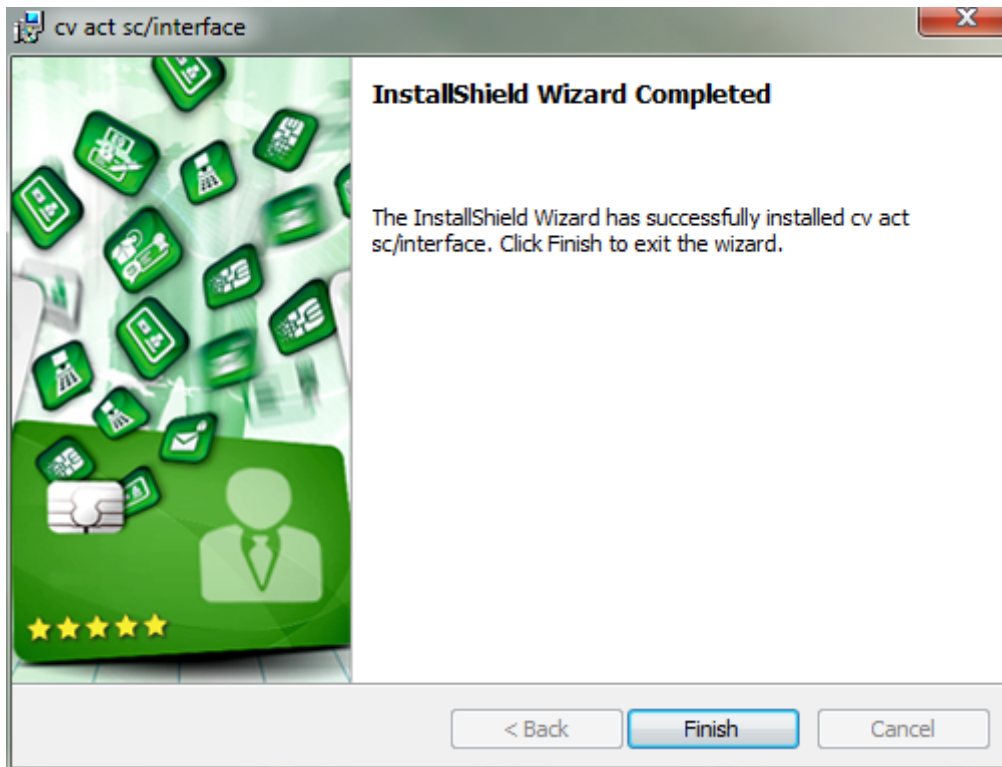


Die Einstellungen unter "Custom Setup" sollten Sie nicht verändern. Das Biometrie-Modul ist nicht notwendig! Den Installationspfad bitte nicht verändern.

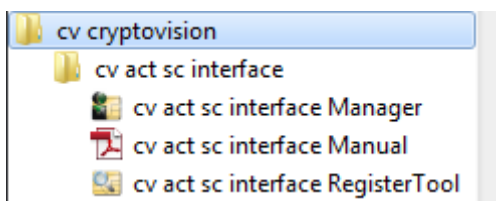


Starten Sie Ihr System neu, um die Installation der Treiber abzuschließen.

Helpdesk bei technischen Fragen: helpdesk-database-researchschool@ruhr-uni-bochum.de



Mit der Installation haben Sie den Smartcard Manager zur Administration der Chipkarte sowie eine Softwaredokumentation zur Verfügung.



SCHRITT 3: ANMELDUNG AN DER RESEARCH SCHOOL DATABASE

Legen Sie die Chipkarte in den Chipkartenleser ein und rufen Sie die Doktoranden-Datenbank auf: https://doktorandenmanagement.ruhr-uni-bochum.de/Research_School2/Portal/. Bei der folgenden Zertifikatsauswahl wählen Sie das Zertifikat „PN Login“ aus. Anschließend werden Sie aufgefordert, Ihre PIN einzugeben (das ist dieselbe PIN, die Sie auch für RUB eCampus (RUBIcon) benutzen).

Nachdem Sie die PIN korrekt eingegeben haben, erscheint beim ersten Aufruf der Database das Registrierungsformular und Sie werden gebeten, Ihre Angaben zu machen. Dies dauert ca. 5- 10 Minuten. Sobald Ihre Daten vollständig und gespeichert sind, sind Sie registriert und haben Zugang zu Ihrem persönlichen Account. Außerdem bekommen Sie in den darauffolgenden Tagen vom „Central Coordination Office (CCO)“ der RUB Research School eine e-mail mit einem „Welcome Letter“. Mit dieser e-Mail werden Ihnen auch persönliche Zugangsdaten wie Benutzername und Passwort mitgeteilt, die für die Anmeldung zu Veranstaltungen über DoIn notwendig sind.

Helpdesk bei technischen Fragen: helpdesk-database-researchschool@ruhr-uni-bochum.de